

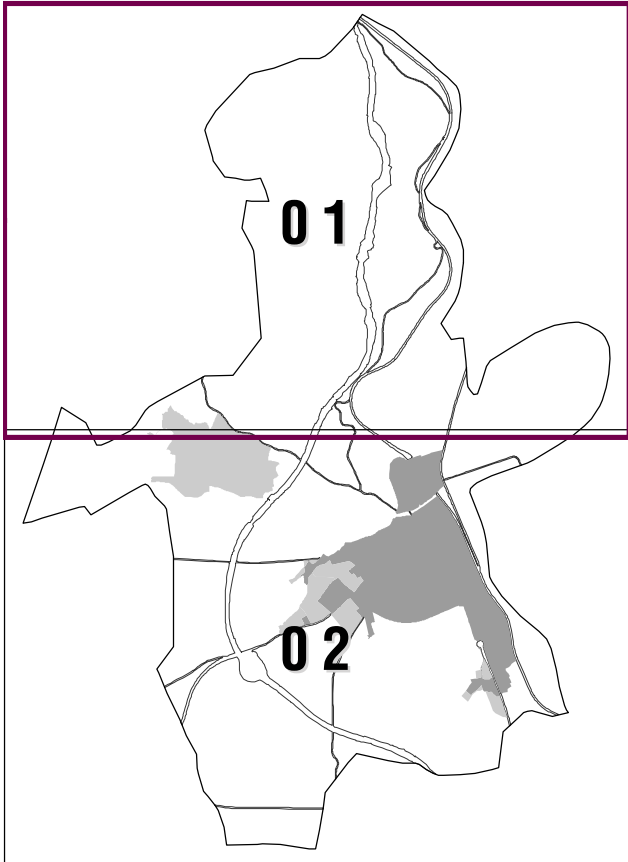
Leyenda:

Término Municipal

Clases y categorías de suelo

- Suelo Urbano
- Suelo Urbanizable Delimitado
- Suelo Urbanizable No Delimitado
- SNU Especial Protección Forestal
- SNU Especial Protección Forestal y Zonas Inundables
- SNU Especial Protección Forestal y a las Sierras de Interés Singular (SS-1 PEPMAN)
- SNU Especial Protección a las Sierras de Interés Singular (SS-1 PEPMAN)
- SNU Especial Protección a las Vías de Comunicación
- SNU Especial Protección de Cauces y Zonas Inundables
- SNU Especial Protección Hábitat Prioritario
- SNU Genérico de Valor Agrícola
- SNU Genérico de Valor Paisajístico
- SNU Genérico de actividades al aire libre

Mapa de localización:



Diligencias:

BORRADOR

DILIGENCIA: Para hacer constar que, por acuerdo de Pleno de 4 de febrero de 2015, se remite el presente documento a la Dirección General de Calidad Ambiental del Gobierno de La Rioja.

Haro, 4 de febrero de 2015
LA SECRETARÍA,

Fdo. M^a de las Mercedes González Martínez

Escala 1:10.000

Diciembre 2014



Plan General Municipal de Haro
Plan Especial de Protección del Casco Histórico
Revisión y adaptación a la Ley 5/2006 de Ordenación del Territorio y Urbanismo de La Rioja

0-1.01

Clasificación del suelo

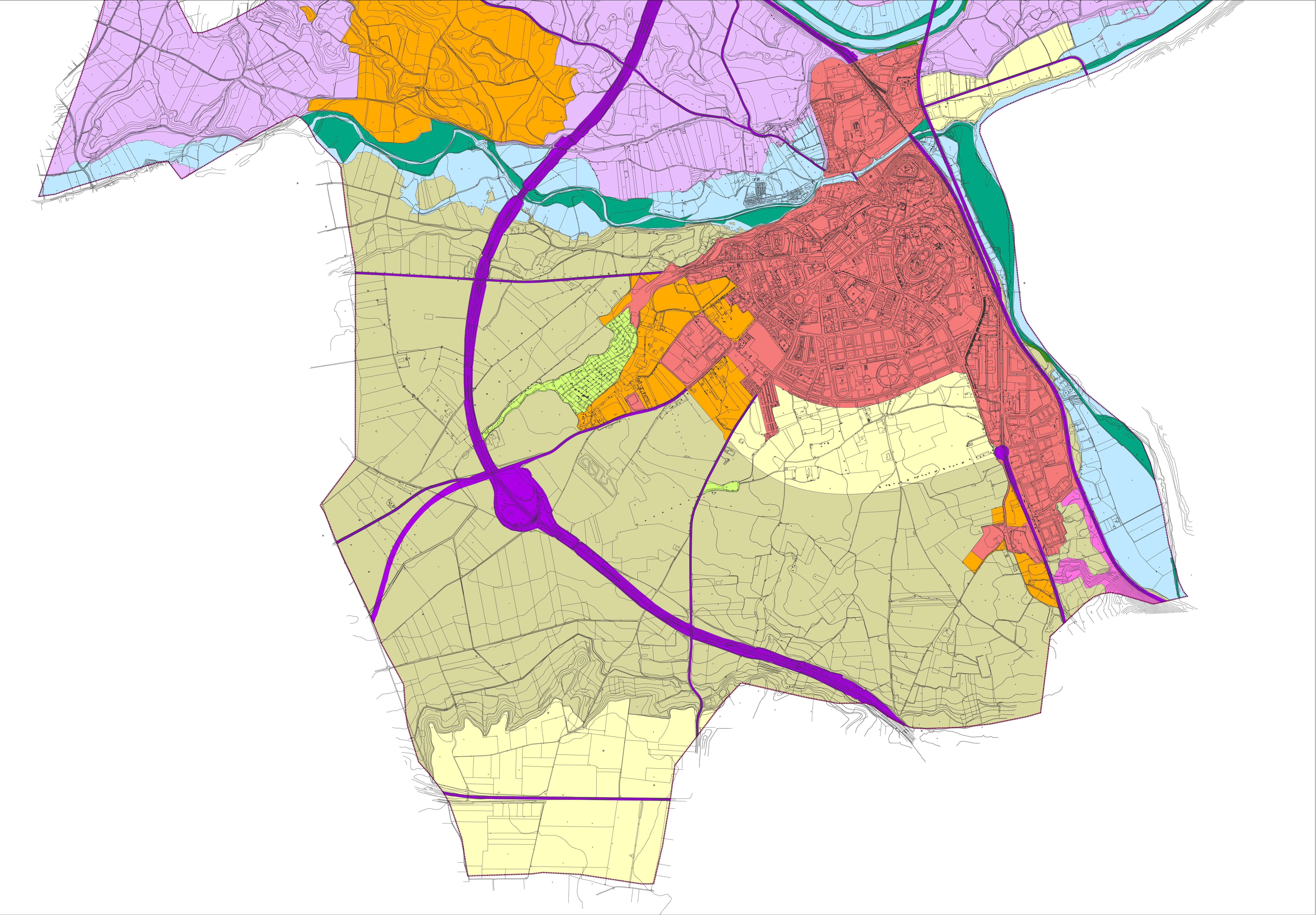
Dirección y tramitación:



Excelentísimo
Ayuntamiento de Haro
Área de Urbanismo

Equipo Redactor:

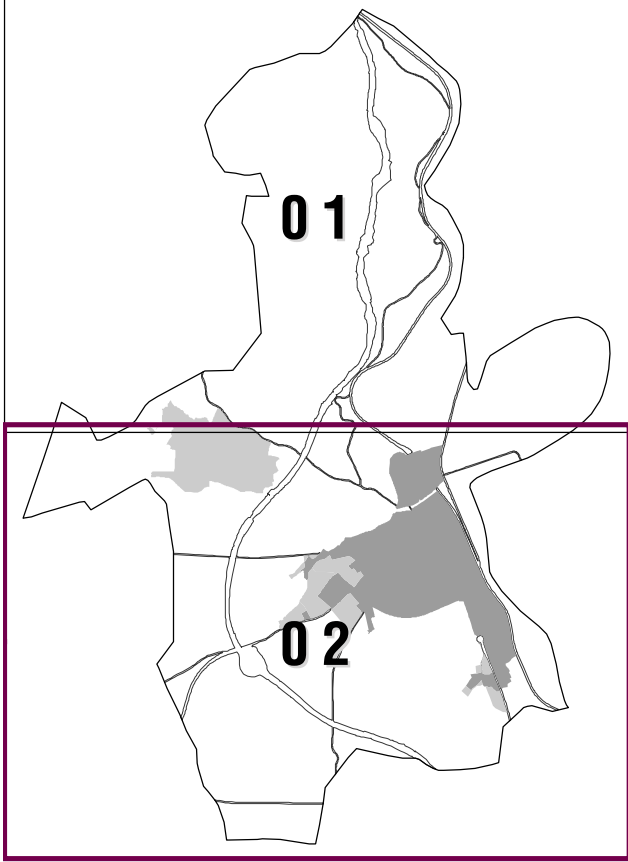
UTE Haro 2012
Borja López Rodríguez, Arquitecto
Gonzalo Latorre Martínez, Arquitecto
Pilar Escós Quilez, Arquitecta



Leyenda:

- Término Municipal
- Clases y categorías de suelo**
- Suelo Urbano
 - Suelo Urbanizable Delimitado
 - Suelo Urbanizable No Delimitado
 - SNU Especial Protección Forestal
 - SNU Especial Protección Forestal y Zonas Inundables
 - SNU Especial Protección Forestal y a las Sierras de Interés Singular (SS-1 PEPMAN)
 - SNU Especial Protección a las Sierras de Interés Singular (SS-1 PEPMAN)
 - SNU Especial Protección a las Vías de Comunicación
 - SNU Especial Protección de Cauces y Zonas Inundables
 - SNU Especial Protección Hábitat Prioritario
 - SNU Genérico de Valor Agrícola
 - SNU Genérico de Valor Paisajístico
 - SNU Genérico de actividades al aire libre

Mapa de localización:



Diligencias:

BORRADOR

DILIGENCIA: Para hacer constar que, por acuerdo de Pleno de 4 de febrero de 2015, se remite el presente documento a la Dirección General de Calidad Ambiental del Gobierno de La Rioja.

Haro, 4 de febrero de 2015
LA SECRETARÍA,

Fdo. M^º de las Mercedes González Martínez

Escala 1:10.000

Diciembre 2014



Plan General Municipal de Haro
Plan Especial de Protección del Casco Histórico
Revisión y adaptación a la Ley 5/2006 de Ordenación del Territorio y Urbanismo de La Rioja

0-1.02

Clasificación del suelo

Dirección y tramitación:



Excelentísimo
Ayuntamiento de Haro
Área de Urbanismo

Equipo Redactor:

UTE Haro 2012
Borja López Rodríguez, Arquitecto
Gonzalo Latorre Martínez, Arquitecto
Pilar Escós Quiroz, Arquitecta