



DILIGENCIA: Para hacer constar que la presente 31ª Modificación Puntual del Plan General Municipal de Haro, en el ámbito de las calles Cuevas, Santa Lucía y Eras de Santa Lucía es copia fiel de la aprobada inicialmente por el Pleno de este Ayuntamiento en su sesión de 26 de noviembre de 2020.

Haro a 30 de noviembre de 2020
D.E: 2020/32654. Arch.: 2020/156 - 3 1 1 02
SECRETARIO GENERAL



Fdo: Agustín Hervías
Fecha: 30/11/2020 14:54:08
Documento de 1 página
CSV: 20200326540112202013360031005
www.haro.org

DOCUMENTO 2

PLANOS MODIFICACIÓN



J. MARINO PASCUAL & ASOC S
TALLER DE ARQUITECTURA

LISTADO DE PLANOS DEL PROYECTO

MODIFICACIÓN PUNTUAL Nº --DEL PLAN GENERAL MUNICIPAL DE
HARO. (LA RIOJA) EN EL ÁMBITO ENTRE LAS CALLES CUEVAS,
SANTA LUCÍA Y ERAS DE SANTA LUCÍA.
Promotor: BODEGAS SANTALBA, S.A.

Página 1 de 1

Revisión Nº 1

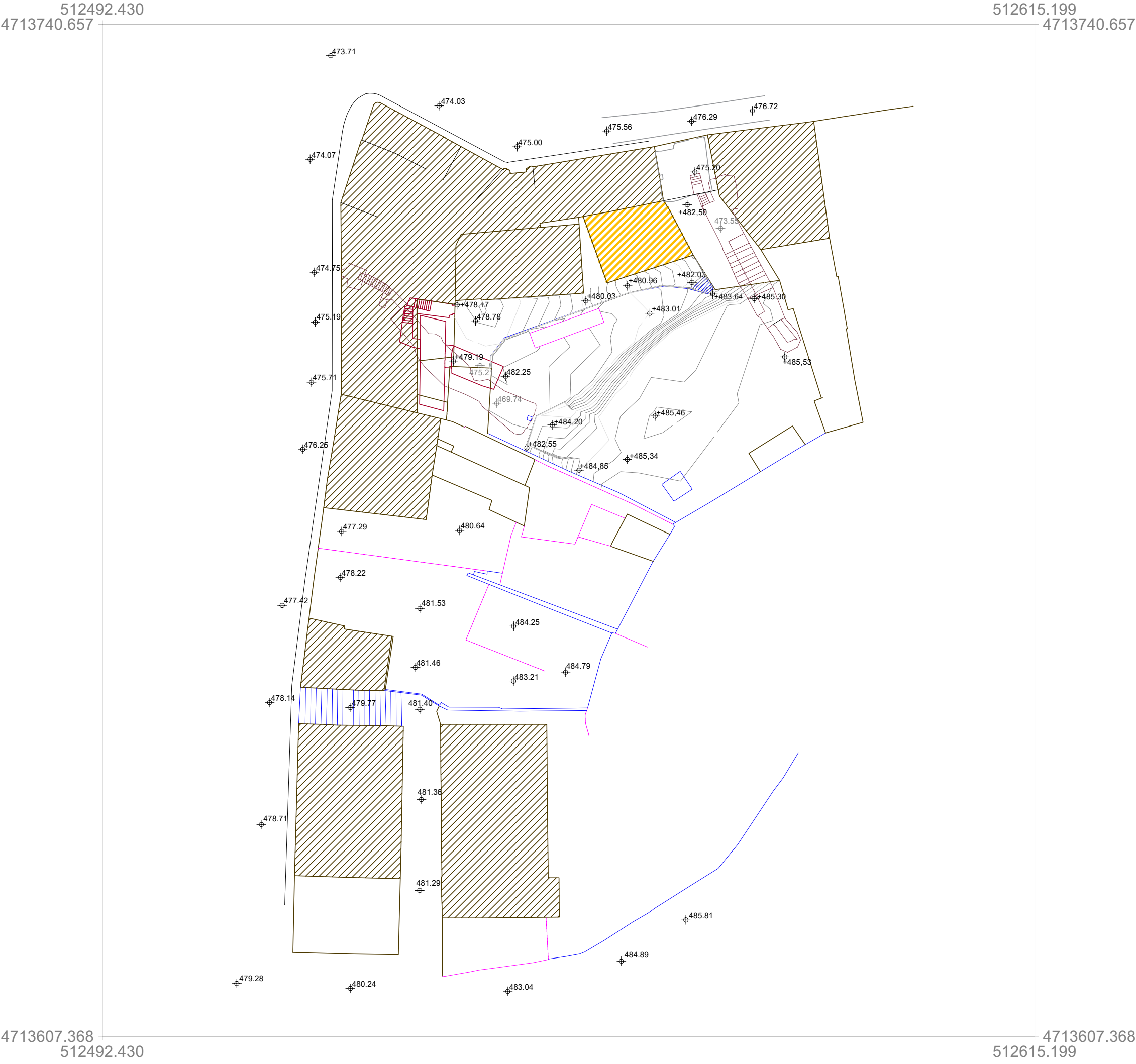
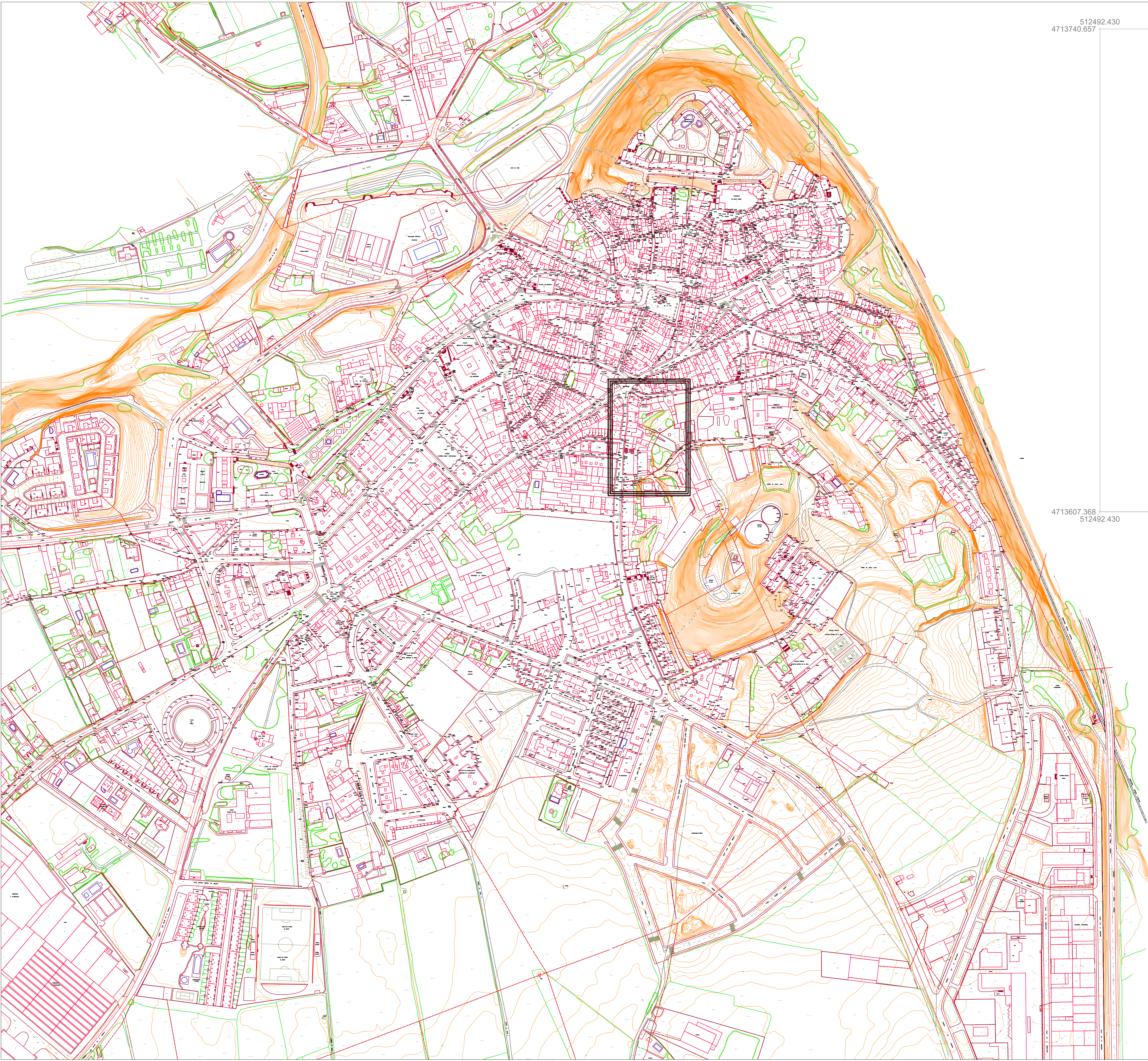
Nº DE PLANO	NOMBRE	FECHA	MODIFICACIÓN Nº				
			R1	R2	R3	R4	R5
			FECHA				
01	SITUACIÓN	07_2020					
02	ESTADO ACTUAL - TOPOGRÁFICO	07_2020					
03	ESTADO ACTUAL - CARTOGRAFÍA CATASTRAL	07_2020					
04	ESTADO ACTUAL - PLANO O-3. ORDENACIÓN PORMENORIZADA	07_2020					
05	ESTADO ACTUAL - PLANO O-3.4. ORDENACIÓN PORMENORIZADA	07_2020					
06	ESTADO ACTUAL - PLANO O-3.5. ORDENACIÓN PORMENORIZADA	07_2020					
07	ESTADO ACTUAL - PLANO O-4. UNIDADES BÁSICAS	07_2020					
08	ESTADO ACTUAL - PLANO O-5.4. ALINEACIONES, COTAS, COORDENADAS Y ALTURAS	07_2020					
09	ESTADO ACTUAL - PLANO O-5.5. ALINEACIONES, COTAS, COORDENADAS Y ALTURAS	07_2020					
10	ESTADO ACTUAL - PLANO G-1. CLASIFICACIÓN DEL SUELO	07_2020					
11	ESTADO ACTUAL - PLANO G-2. ZONAS HOMOGÉNEAS	07_2020					
12	ESTADO ACTUAL - PLANO G-6. EDIFICIOS FUERA DE ORDENACIÓN	07_2020					
13	ESTADO ACTUAL - PLANO G-7.2. GRADOS DE PROTECCIÓN DEL PATRIMONIO Y ELEMENTOS DE INTERÉS CULTURAL	07_2020					
14	ESTADO ACTUAL - ZONIFICACIÓN ACÚSTICA	07_2020					
15	PROPUESTA DE MODIFICACIÓN - PLANO O-3. ORDENACIÓN PORMENORIZADA	07_2020					
16	PROPUESTA DE MODIFICACIÓN - PLANO O-3.4. ORDENACIÓN PORMENORIZADA	07_2020					
17	PROPUESTA DE MODIFICACIÓN - PLANO O-3.5. ORDENACIÓN PORMENORIZADA	07_2020					
18	PROPUESTA DE MODIFICACIÓN - PLANO O-4. UNIDADES BÁSICAS	07_2020					
19	PROPUESTA DE MODIFICACIÓN - PLANO O-5.4. ALINEACIONES, COTAS, COORDENADAS Y ALTURAS	07_2020					
20	PROPUESTA DE MODIFICACIÓN - PLANO O-5.5. ALINEACIONES, COTAS, COORDENADAS Y ALTURAS	07_2020					
21	PROPUESTA DE MODIFICACIÓN - PLANO G-1. CLASIFICACIÓN DEL SUELO	07_2020					
22	PROPUESTA DE MODIFICACIÓN - PLANO G-2. ZONAS HOMOGÉNEAS	07_2020					
23	PROPUESTA DE MODIFICACIÓN - PLANO G-6. EDIFICIOS FUERA DE ORDENACIÓN	07_2020					
24	PROPUESTA DE MODIFICACIÓN - PLANO G-7.2. GRADOS DE PROTECCIÓN DEL PATRIMONIO Y ELEMENTOS DE INTERÉS CULTURAL	07_2020					



MODIFICACIÓN PUNTUAL Nº -- DEL PLAN GENERAL MUNICIPAL
DE HARO (LA RIOJA). EN EL ÁMBITO ENTRE LAS CALLES CUEVAS,
SANTA LUCÍA Y ERAS DE SANTA LUCÍA.

PROMOTOR: BODEGAS SANTALBA, S.A.
ARQUITECTO: J. MARINO PASCUAL

Plano	Nº Plano	Escala	Fecha
SITUACIÓN	01	1/5000	JULIO 2020



82.25 COTAS DE RASANTES Y TERRENO
69.74 COTAS DE SUELO CALADOS

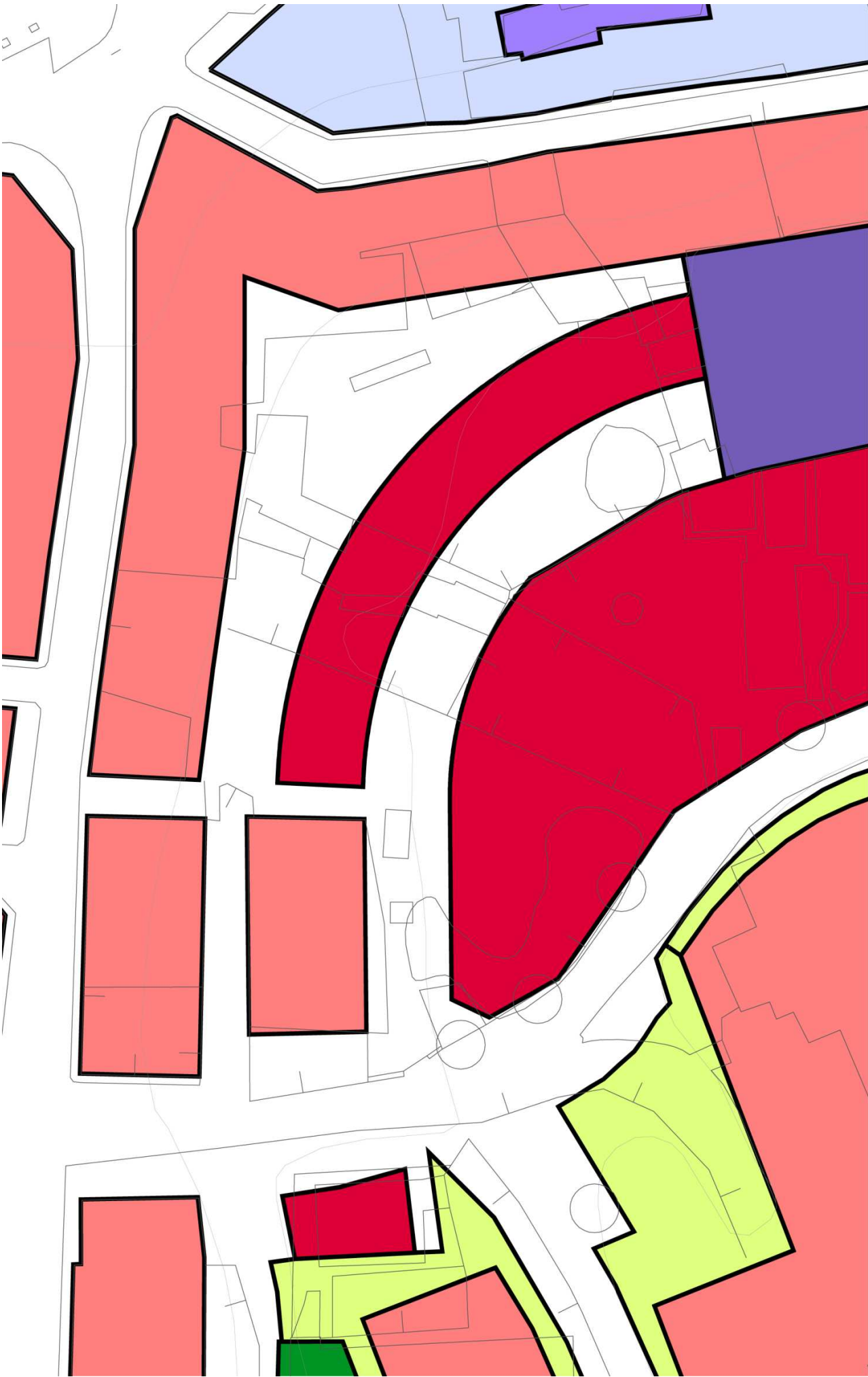
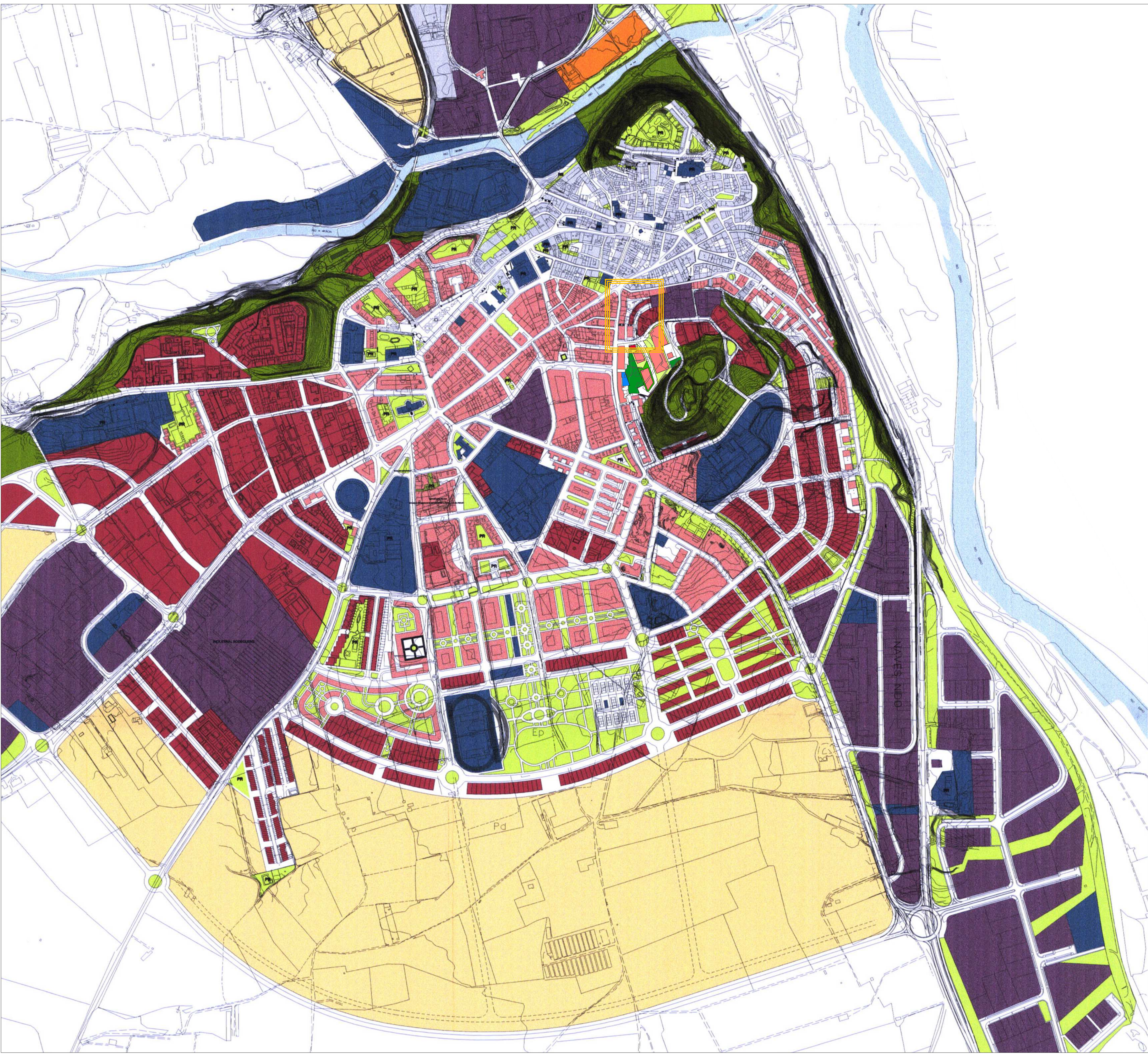
MEDICIÓN REAL

CARTOGRAFÍA MUNICIPAL

MODIFICACIÓN PUNTUAL Nº -- DEL PLAN GENERAL MUNICIPAL DE HARO (LA RIOJA). EN EL ÁMBITO ENTRE LAS CALLES CUEVAS, SANTA LUCÍA Y ERAS DE SANTA LUCÍA.

PROMOTOR: BODEGAS SANTALBA, S.A.
ARQUITECTO: J. MARINO PASCUAL

Plano	Nº Plano	Escala	Fecha
ESTADO ACTUAL. TOPOGRÁFICO Y PARCELARIO	02	1/2500 1/500	JULIO 2020



- RESIDENCIAL CASCO HISTORICO
- RESIDENCIAL EXTENSIVO
- RESIDENCIAL INTENSIVO
- RESIDENCIAL EN SUELO URBANIZABLE NO DELIMITADO
- USOS DOTACIONALES (PR: Privado)
- USOS INDUSTRIALES
- USOS TERCARIOS EXENTOS
- ZONAS PUBLICAS FORESTADAS
- ZONAS VERDES (PR: Privado)
- CAUCE FLUVIAL
- USOS COMERCIALES DE GRAN ENTIDAD

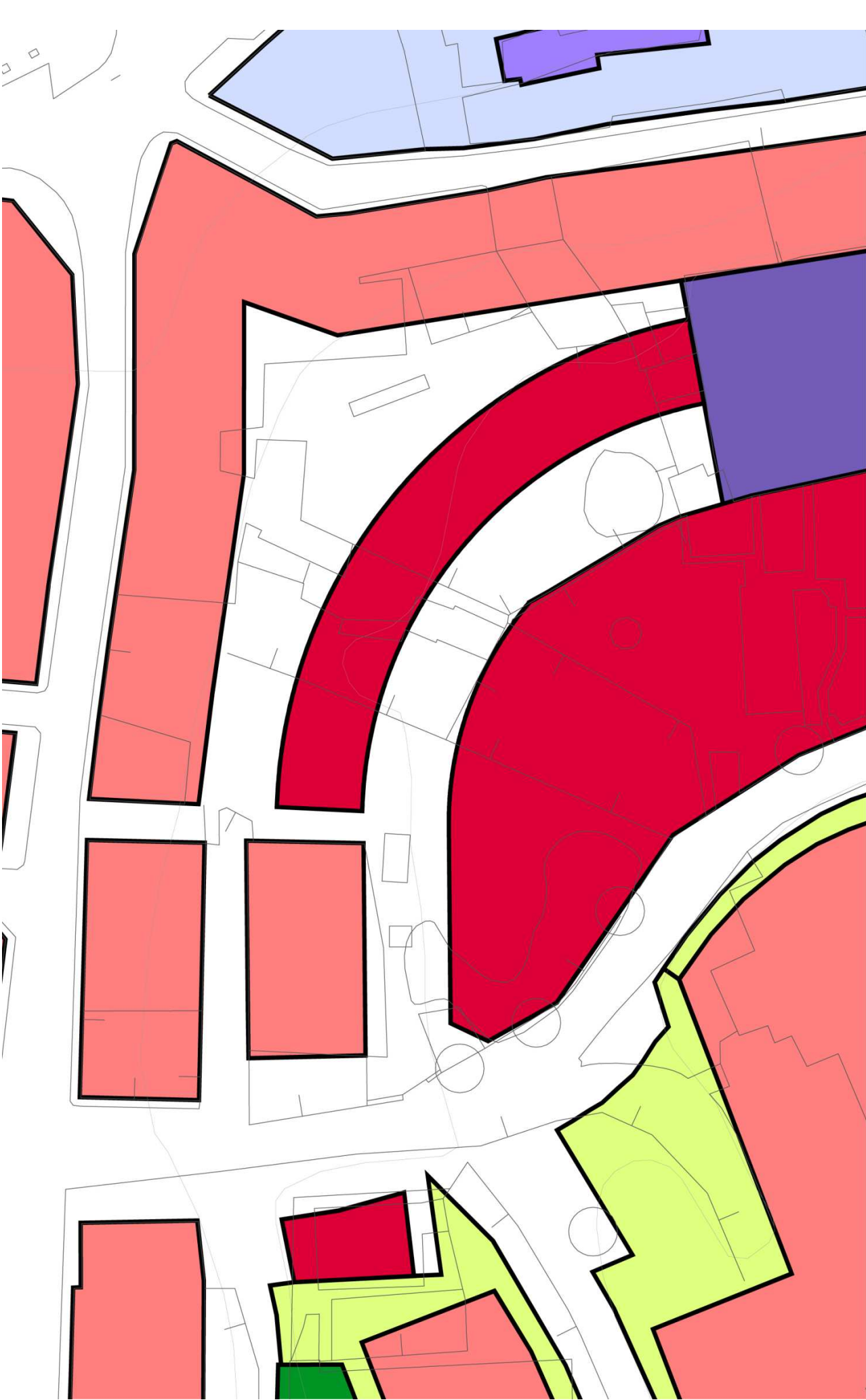
MODIFICACIÓN PUNTUAL Nº -- DEL PLAN GENERAL MUNICIPAL DE HARO (LA RIOJA). EN EL ÁMBITO ENTRE LAS CALLES CUEVAS, SANTA LUCÍA Y ERAS DE SANTA LUCÍA.

PROMOTOR: BODEGAS SANTALBA, S.A.
ARQUITECTO: J. MARINO PASCUAL

Plano	Nº Plano	Escala	Fecha
ESTADO ACTUAL. PLANO O-3 ORDENACIÓN PORMENORIZADA	04	1/4000 1/500	JULIO 2020



- RESIDENCIAL CASCO HISTORICO
- RESIDENCIAL EXTENSIVO
- RESIDENCIAL INTENSIVO
- RESIDENCIAL EN SUELO URBANIZABLE NO DELIMITADO
- USOS DOTACIONALES (PR: Privado)
- USOS INDUSTRIALES
- USOS TERCARIOS EXENTOS
- ZONAS PUBLICAS FORESTADAS
- ZONAS VERDES (PR: Privado)
- CAUCE FLUVIAL
- USOS COMERCIALES DE GRAN ENTIDAD



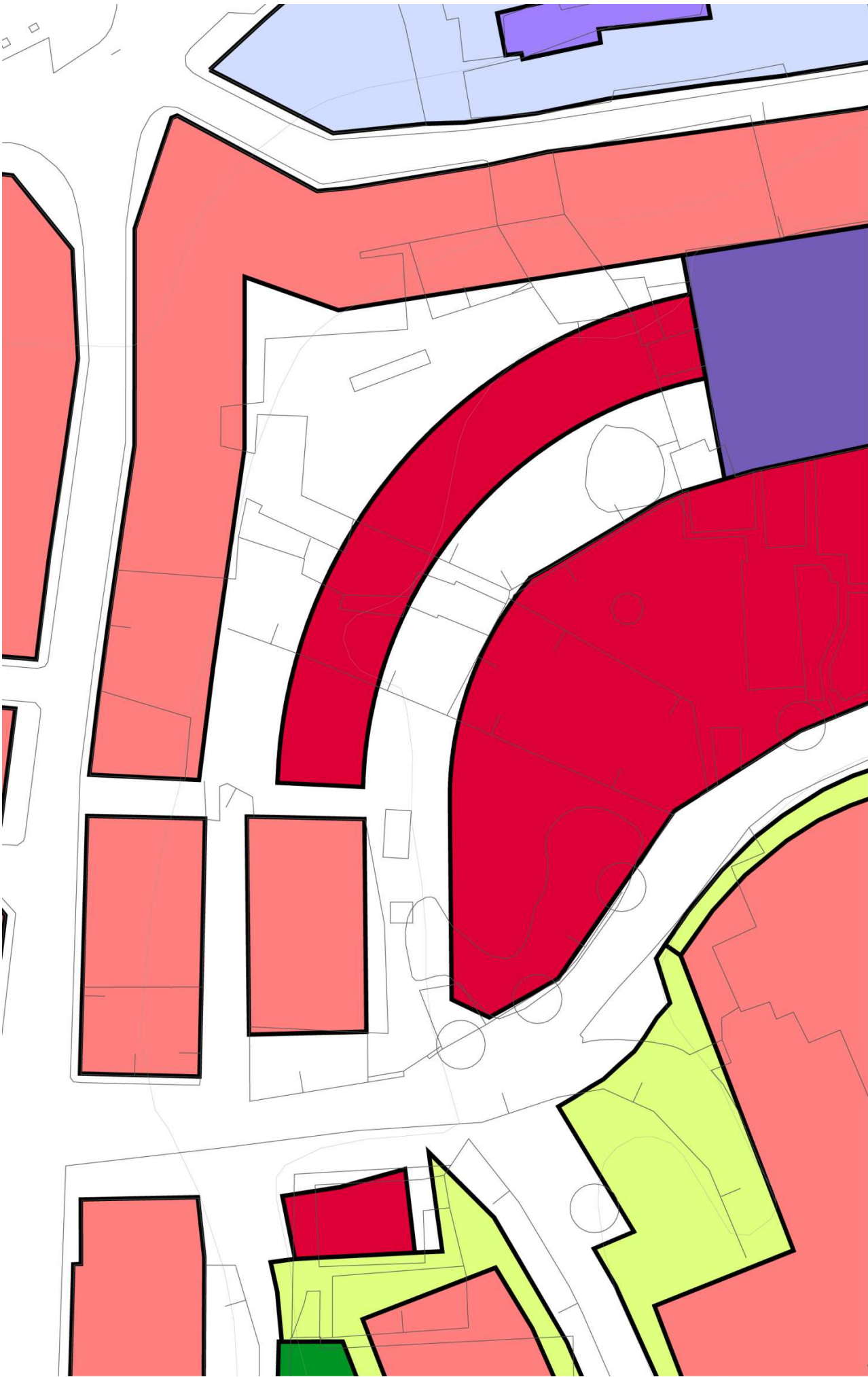
MODIFICACIÓN PUNTUAL Nº -- DEL PLAN GENERAL MUNICIPAL DE HARO (LA RIOJA). EN EL ÁMBITO ENTRE LAS CALLES CUEVAS, SANTA LUCÍA Y ERAS DE SANTA LUCÍA.

PROMOTOR: BODEGAS SANTALBA, S.A.
ARQUITECTO: J. MARINO PASCUAL

Plano	Nº Plano	Escala	Fecha
ESTADO ACTUAL. PLANO O-3.4 ORDENACIÓN PORMENORIZADA	05	1/2000 1/500	JULIO 2020



- RESIDENCIAL CASCO HISTORICO
- RESIDENCIAL EXTENSIVO
- RESIDENCIAL INTENSIVO
- RESIDENCIAL EN SUELO URBANIZABLE NO DELIMITADO
- USOS DOTACIONALES (PR: Privado)
- USOS INDUSTRIALES
- USOS TERCARIOS EXENTOS
- ZONAS PUBLICAS FORESTADAS
- ZONAS VERDES (PR: Privado)
- CAUCE FLUVIAL
- USOS COMERCIALES DE GRAN ENTIDAD



MODIFICACIÓN PUNTUAL Nº -- DEL PLAN GENERAL MUNICIPAL DE HARO (LA RIOJA). EN EL ÁMBITO ENTRE LAS CALLES CUEVAS, SANTA LUCÍA Y ERAS DE SANTA LUCÍA.

PROMOTOR: BODEGAS SANTALBA, S.A.
ARQUITECTO: J. MARINO PASCUAL

Plano	Nº Plano	Escala	Fecha
ESTADO ACTUAL. PLANO O-3.5 ORDENACIÓN PORMENORIZADA	06	1/2000 1/500	JULIO 2020